



Bedienungsanleitung: Download Bieterprogramm,
Angebotserfassung, Bietererfassung (kostenlose GAEB-Software),
eVergabe

[Download GAEB-Software](#)

Bieterprogramm in anderen Sprachen

[Englische Übersetzung](#)

Downloaden Sie zunächst die kostenlose GAEB-Software.

Kopieren Sie die Sprachdatei in das Verzeichnis in dem sich das Bieterprogramm befindet.

Für weitergehende Möglichkeiten empfehlen wir Ihnen ASBwin

Sie können hiermit:

- alle im Bieterprogramm vorhandenen Funktionen nutzen, inkl. kostenlosem tel. Support
- Nebenangebote erstellen
- Ausschreibungen und Angebote in Projekten speichern

<http://asbwindownload.heitker.de/Downloads/BietPr32.exe>

[Download GAEB-Software](#)

Bieterprogramm in anderen Sprachen

[Englische Übersetzung](#)

Kopieren Sie die Sprachdatei in das Verzeichnis in dem sich das Bieterprogramm befindet.

Für weitergehende Möglichkeiten empfehlen wir Ihnen ASBwin

Sie können hiermit:

- alle im Bieterprogramm vorhandenen Funktionen nutzen, inkl. kostenlosem tel. Support
- Nebenangebote erstellen
- Ausschreibungen und Angebote in Projekten speichern

<http://asbwindownload.heitker.de/Downloads/BietPr32.exe>

Ihr direkter Ansprechpartner

SIEMENS Deutsche Telekom Die Bahn DB

e-on VW URS

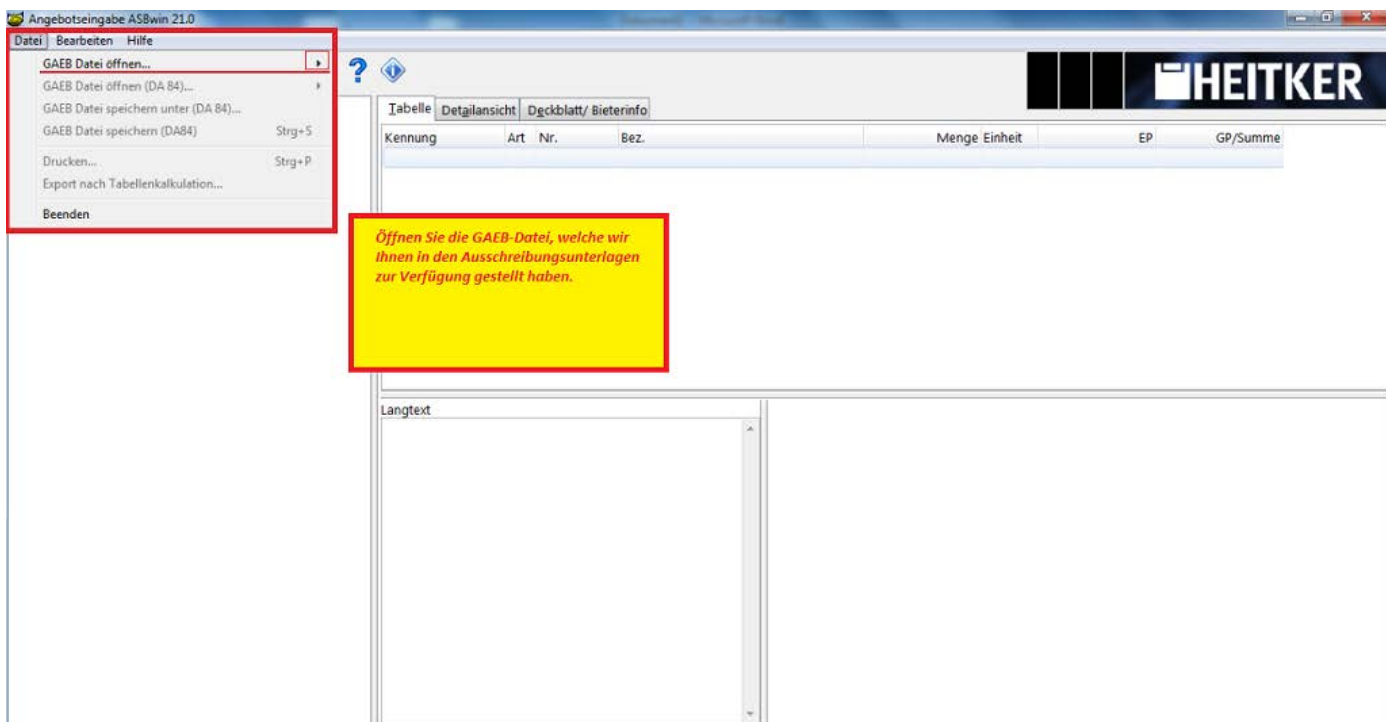
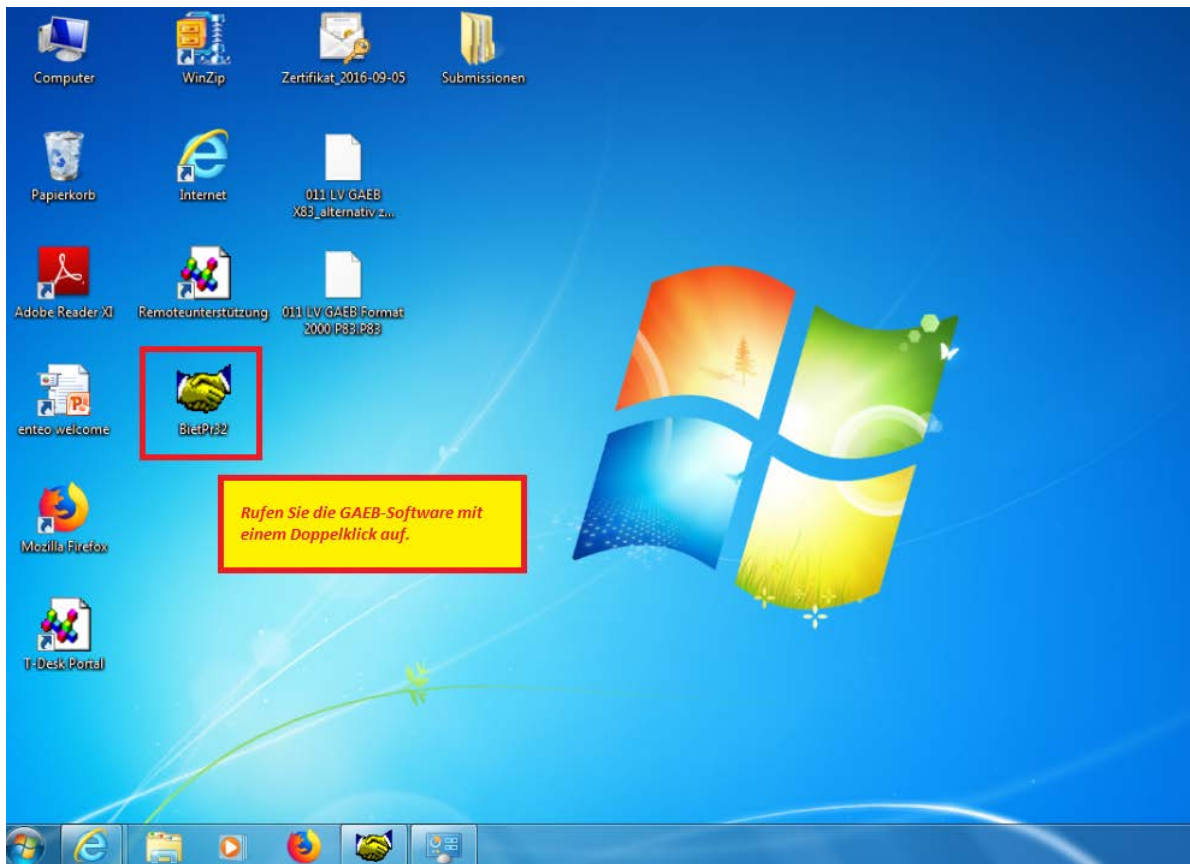
Johnson Controls GROHE IBM

Speichern Sie sich die GAEB-Software an einer beliebigen Stelle auf Ihrem PC ab.

Möchten Sie „_BietPr32.exe“ (1,75 MB) von „asbwindownload.heitker.de“ ausführen oder speichern?

⚠ Dateien dieses Typs könnten Ihren Computer beschädigen.

Ausführen Speichern Speichern unter Speichern und ausführen



**Bedienungsanleitung: Download Bieterprogramm, Angebotserfassung,
Bieterfassung (kostenlose GAEB-Software), eVergabe**

Die Tabellenansicht ermöglicht die direkte Eingabe der Einzelpreise. Die Einzelpreise werden durch das Programm berechnet (Rechenfehler sind damit ausgeschlossen) und der Gesamtpreis wird ausgewiesen.

Kennung	Art	Nr.	Bez.	Menge	Einheit	EP	GP/Summe
LV		1	Legionellenbeprobung 2017-2020				
Hinweistext			Vorbemerkungen				
Bereich		01.	Legionellenbeprobung 2017-2020				
Abschnitt		01.01.	Verwaltungssitz Osterheimer Straße				
		01.01.0010.	Beprobung 2017	11,00	Stck		
		01.01.0020.	Beprobung 2018	11,00	Stck		
		01.01.0030.	Beprobung 2019	11,00	Stck		
		01.01.0040.	Beprobung 2020	11,00	Stck		
Sum. Abschnitt		01.01.	Verwaltungssitz Osterheimer Straße				0,00 EURO
Abschnitt		01.02.	Großklärwerk Köln-Stammheim				
		01.02.0010.	Beprobung 2017	10,00	Stck		
		01.02.0020.	Beprobung 2018	10,00	Stck		
		01.02.0030.	Beprobung 2019	10,00	Stck		
		01.02.0040.	Beprobung 2020	10,00	Stck		
Sum. Abschnitt		01.02.	Großklärwerk Köln-Stammheim				0,00 EURO
Abschnitt		01.03.	Außenklärwerk Köln-Langel				
		01.03.0010.	Beprobung 2017	3,00	Stck		
		01.03.0020.	Beprobung 2018	3,00	Stck		
		01.03.0030.	Beprobung 2019	3,00	Stck		

In der Detailansicht wird nur die einzelne Position angezeigt.

Die Eingabe der Einzelpreise erfolgt für jede Positionsnummer gesondert. Die Einzelpreise werden durch das Programm berechnet (Rechenfehler sind damit ausgeschlossen) und der Gesamtpreis wird ausgewiesen.

Der Langtext ist gegenüber der Tabellenansicht hier vergrößert dargestellt.

Kennung Position

01.01.0010. **Beprobung 2017**

Menge

EP

Nachlass

Beprobung 2017

Trinkwasseruntersuchung auf legionella spec. nach VDI/DVGW6023

Probennahme inkl. aller notwendigen Kleinteile und Hilfsmittel, Analyse in einem akkreditierten Labor sowie Mitteilung der Analyseergebnisse in Schriftform

